

LINX

1. INHALT



15 gelbe Plättchen
(5 Schere, 5 Stein, 5 Papier)



15 pinke Plättchen
(5 Schere, 5 Stein, 5 Papier)



15 blaue Plättchen
(5 Schere, 5 Stein, 5 Papier)



15 grüne Plättchen
(5 Schere, 5 Stein, 5 Papier)



Vorderseite
der Plättchen



Rückseite
der Plättchen

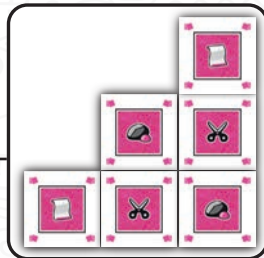
2. SPIELAUFBAU

Jede Person nimmt sich alle Plättchen einer Farbe, mischt diese gut durch und legt sie mit der Rückseite oben in einem Stapel vor sich ab. Ihr beginnt das Spiel mit einer unterschiedlichen Anzahl an Plättchen auf der Hand, abhängig von der Reihenfolge, an der ihr am Zug seid.

- **Spiel zu zweit:** Startspieler: 3 Plättchen. 2. Spieler: 4 Plättchen.
- **Spiel zu dritt:** Startspieler und 2. Spieler: 2 Plättchen. 3. Spieler: 3 Plättchen.
- **Spiel zu viert:** Startspieler und 2. Spieler: 2 Plättchen. 3. und 4. Spieler: 3 Plättchen.

Sonderfall im 3-Personen-Spiel

Legt zu Spielbeginn die Plättchen der Farbe, die nicht mitspielt, wie unten abgebildet in die Tischmitte:



3. ZIEL DES SPIELS

Das Spiel wird über mehrere Partien gespielt. **Wer zuerst 2 Partien gewonnen hat, gewinnt das Spiel.**

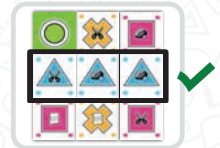
Du **gewinnst eine Partie**, wenn du eine der folgenden Bedingungen erfüllst:

- 3 deiner Plättchen bilden eine zusammenhängende Reihe mit der **Vorderseite oben** (horizontal, vertikal oder diagonal).

ODER

- 3 deiner Plättchen bilden eine zusammenhängende Reihe mit der **Rückseite oben** (horizontal, vertikal oder diagonal).

Beispiel Vorderseite



Beispiel Rückseite



Falls niemand mehr ein Plättchen legen kann, gewinnt, wer die meisten sichtbaren Plättchen auf dem Feld hat (egal, ob Vorder- oder Rückseite oben). Bei einem Unentschieden gewinnt, wer in Zugreihenfolge weiter hinten sitzt.

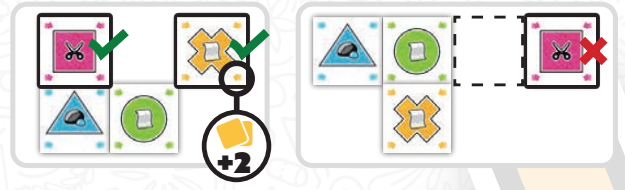
4. SPIELABLAUF

Bestimmt per Zufall, wer das Spiel beginnt. Danach seid ihr im Uhrzeigersinn an der Reihe.

Bist du am Zug, wählst du 1 der 3 folgenden Möglichkeiten:

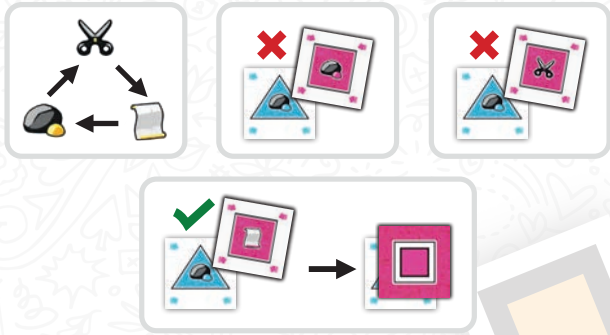
1. Ein Plättchen mit der Vorderseite oben legen

Legst du ein Plättchen mit der Vorderseite oben, muss es **angrenzend an ein bereits auf dem Tisch liegendes Plättchen** gelegt werden (horizontal, vertikal oder diagonal). Die Fläche, die so aus den Plättchen gebildet wird, darf nicht mehr als 5x5 Plättchen umfassen. Im 2-Personen-Spiel darf die Fläche nicht mehr als 4x4 Plättchen umfassen. Wenn du ein Plättchen mit der Vorderseite oben legst, **ziehe anschließend 2 Plättchen von deinem Stapel nach**.



2. Ein Plättchen mit der Rückseite oben legen

Legst du ein Plättchen mit der Rückseite oben, musst du es **auf ein bereits ausliegendes Plättchen** legen – allerdings muss das neu gelegte Plättchen das darunterliegende Plättchen „schlagen“. Du kannst Stein auf Schere legen, Schere auf Papier und Papier auf Stein. Plättchen, die mit der Rückseite oben liegen, können nicht überdeckt werden. Wenn du ein Plättchen mit der Rückseite oben legst, ziehst du anschließend **keine Plättchen** nach.



3. Passen

Du musst passen, wenn du **kein Plättchen legen kannst oder keine Plättchen mehr auf der Hand hast**. Wenn du passt, zeige die Plättchen, die du noch auf der Hand hast vor und ziehe 2 Plättchen nach.

Ende einer Partie

Wenn es einer Person gelingt, eine 3er-Reihe zu bilden, hat sie sofort die Partie gewonnen (siehe Ziel des Spiels).

Nun nimmt sich jede Person wieder die Plättchen ihrer Farbe, mischt diese und legt sie in einem Stapel mit der Rückseite oben vor sich ab. Danach beginnt eine neue Partie. Legt im 3-Personen-Spiel die Plättchen der nicht benutzten Farbe wie im Spielaufbau beschrieben wieder in die Tischmitte.

Wer links neben der Person sitzt, die die letzte Partie gewonnen hat, beginnt die neue Partie.

TEAMSPIEL

Im Spiel zu viert ringen zwei Teams um den Sieg. Die Teams bestehen immer aus den zwei sich diagonal gegenüber sitzenden Personen, sodass die Mitglieder der jeweiligen Teams niemals direkt nebeneinander sitzen. Es gelten die Regeln des Grundspiels mit folgenden Anpassungen:

- Das Team, das als erstes 2 Partien gewonnen hat, gewinnt das Spiel.
- Eine Person kann für ihr Team eine Partie gewinnen, indem sie eine Reihe aus 3 Plättchen bildet (siehe Ziel des Spiels).
- Wurden alle Plättchen gelegt, gewinnt das Team mit den meisten sichtbaren Plättchen (egal, ob Vorder- und Rückseite oben). Bei einem Unentschieden gewinnt das Team, welches als zweites am Zug war.

Hinweis:

Während des Spiels dürfen die Teammitglieder nicht miteinander kommunizieren. Das betrifft besonders Hinweise, welche Plättchen als nächstes gelegt werden oder welchen Zug der Partner machen soll.

IMPRESSUM

Autor: Fabrice Puleo

Grafik und Illustration: Anthony Questel

Doodle Hintergrund-Abbildung: www.vecteezy.com

Bearbeitung der deutschen Ausgabe:

Grafik: Elli Jäger

Redaktion: Felix Noe, Tobias Gayer

Herstellung: Lena Santamaria

Hinweise zum Verpackungsmüll:
kosmos.de/disposal



© 2024 KOSMOS

Franckh-Kosmos Verlags-GmbH & Co. KG

Pfizerstr. 5-7, 70184 Stuttgart, DE

kosmos.de/servicecenter

Art.-Nr.: 684761

Alle Rechte vorbehalten.

MADE IN CHINA.



©2023 Matagot
161 Rue Fernand
Audeguil,
33000 Bordeaux

KOSMOS